

คู่มือสำหรับประชาชน: การขอต่ออายุใบอนุญาตจัดตั้งสถานที่จำหน่ายอาหารและสถานที่สะสมอาหาร
พื้นที่เกิน ๒๐๐ ตารางเมตร

หน่วยงานที่รับผิดชอบ : เทศบาลตำบลเขาขวาง อำเภอโพธาราม จังหวัดราชบุรี
กระทรวง : มหาดไทย

- ชื่อกระบวนการ: การขอต่ออายุใบอนุญาตจัดตั้งสถานที่จำหน่ายอาหารและสถานที่สะสมอาหาร
พื้นที่เกิน ๒๐๐ ตารางเมตร
- หน่วยงานเจ้าของกระบวนการ : เทศบาลตำบลเขาขวาง
- ประเภทของงานบริการ: กระบวนการบริการที่ให้บริการในส่วนภูมิภาคและส่วนท้องถิ่น
(กระบวนการบริการที่เบ็ดเสร็จในหน่วยเดียว)
- หมวดหมู่ของงานบริการ: อนุญาต/ออกใบอนุญาต/รับรอง
- กฎหมายที่ให้อำนาจการอนุญาต หรือที่เกี่ยวข้อง:
 - พระราชบัญญัติการสาธารณสุข พ.ศ. ๒๕๓๕ และที่แก้ไขเพิ่มเติมถึงปัจจุบัน
 - เทศบัญญัติเทศบาลตำบลเขาขวาง เรื่องสถานที่จำหน่ายอาหาร และสถานที่สะสมอาหาร พ.ศ.๒๕๔๓
- ระดับผลกระทบ: บริการทั่วไป
- พื้นที่ให้บริการ: เทศบาลตำบลเขาขวาง
- กฎหมายข้อบังคับ/ข้อตกลงที่กำหนดระยะเวลา พระราชบัญญัติการสาธารณสุข พ.ศ. ๒๕๓๕
ระยะเวลาที่กำหนดตามกฎหมาย / ข้อกำหนด ฯลฯ ๓๐ วัน
- ข้อมูลสถิติ
จำนวนเฉลี่ยต่อเดือน
จำนวนคำขอที่มากที่สุด
จำนวนคำขอน้อยที่สุด
- ชื่ออ้างอิงของคู่มือประชาชน [สำเนาคู่มือประชาชน] การขอต่ออายุใบอนุญาตจัดตั้งสถานที่จำหน่าย
อาหารและสถานที่สะสมอาหาร พื้นที่เกิน ๒๐๐ ตารางเมตร ๒๐/๐๕/๒๕๕๘ ๑๕:๕๒
- ช่องทางการให้บริการ
สถานที่ให้บริการ กรุณาติดต่อด้วยตนเอง ณ หน่วยงานกองสาธารณสุขและสิ่งแวดล้อม สำนักงาน
เทศบาลตำบลเขาขวาง
ระยะเวลาเปิดให้บริการ วันจันทร์ ถึง ศุกร์ (ยกเว้นวันหยุดที่ทางราชการกำหนด) ตั้งแต่เวลา
๐๘.๓๐ - ๑๖.๓๐ น. (มีพักเที่ยง)
- หลักเกณฑ์ วิธีการ เงื่อนไข (ถ้ามี) ในการยื่นคำขอ และในการพิจารณาอนุญาต
 - หลักเกณฑ์ วิธีการ
ผู้ใดประสงค์ขอต่ออายุใบอนุญาตจัดตั้งสถานที่จำหน่ายอาหารและสถานที่สะสมอาหาร พื้นที่เกิน
๒๐๐ ตารางเมตร และมีใช่เป็นชายของในตลาด จะต้องยื่นขอต่ออายุใบอนุญาตต่อเจ้าพนักงานท้องถิ่นหรือ
เจ้าหน้าที่ที่รับผิดชอบ ภายใน ๓๐ วัน ก่อนใบอนุญาตสิ้นอายุ (ใบอนุญาตมีอายุ ๑ ปี นับแต่วันที่ออก
ใบอนุญาต) เมื่อได้ยื่นคำขอพร้อมกับเสียค่าธรรมเนียมแล้วให้ประกอบกิจการต่อไปได้จนกว่าเจ้าพนักงาน
ท้องถิ่นจะมีคำสั่งไม่ต่ออายุใบอนุญาต และหากผู้ขอต่ออายุใบอนุญาตไม่ได้มายื่นคำขอต่ออายุใบอนุญาตก่อน
วันใบอนุญาตสิ้นสุดแล้ว ต้องดำเนินการขออนุญาตใหม่เสมือนเป็นผู้ขออนุญาตรายใหม่
ทั้งนี้หากมายื่นขอต่ออายุใบอนุญาตแล้ว แต่ไม่ชำระค่าธรรมเนียมตามอัตราและระยะเวลาที่กำหนด
จะต้องเสียค่าปรับเพิ่มขึ้นอีกร้อยละ ๒๐ ของจำนวนเงินที่ค้างชำระ และกรณีผู้ประกอบการค้างชำระ

ค่าธรรมเนียมติดต่อกันเกินกว่า ๒ ครั้ง เจ้าพนักงานท้องถิ่นมีอำนาจสั่งให้ผู้นั้นหยุดดำเนินการไว้ได้จนกว่าจะเสียค่าธรรมเนียมและค่าปรับจนครบจำนวน

๒. เงื่อนไขในการยื่นคำขอ (ตามที่ระบุไว้ในข้อกำหนดของท้องถิ่น)

(๑) ผู้ประกอบการต้องยื่นเอกสารที่ถูกต้องและครบถ้วน

(๒) ต้องยื่นคำขอก่อนใบอนุญาตสิ้นอายุ

(๓) สภาพสุขลักษณะของสถานประกอบการต้องถูกต้องตามหลักเกณฑ์ ตามเทศบัญญัติเทศบาลตำบลเขาขวาง เรื่องสถานที่จำหน่ายอาหาร และสถานที่สะสมอาหาร พ.ศ.๒๕๔๓

(๔) ปฏิบัติตามหลักเกณฑ์ วิธีการ และเงื่อนไขการขอและการออกใบอนุญาต และตามแบบที่ราชการส่วนท้องถิ่นกำหนดไว้ในเทศบัญญัติเทศบาลตำบลเขาขวาง เรื่องสถานที่จำหน่ายอาหาร และสถานที่สะสมอาหาร พ.ศ.๒๕๔๓

๑๓. ขั้นตอน ระยะเวลา และส่วนงานที่รับผิดชอบ

| ที่ | ประเภทขั้นตอน | รายละเอียดของขั้นตอนการบริการ | ระยะเวลา | ส่วนงาน/หน่วยงานที่รับผิดชอบ | หมายเหตุ |
|-----|------------------|---|------------|------------------------------|---|
| ๑) | การตรวจสอบเอกสาร | ผู้ขอรับใบอนุญาตยื่นคำขอต่ออายุใบอนุญาตจัดตั้งสถานที่จำหน่ายอาหารและสถานที่สะสมอาหาร พื้นที่เกิน ๒๐๐ ตารางเมตร พร้อมหลักฐานที่ท้องถิ่นกำหนด | ๑๕ นาที | กองสาธารณสุขและสิ่งแวดล้อม | |
| ๒) | การตรวจสอบเอกสาร | เจ้าหน้าที่ตรวจสอบความถูกต้องของคำขอ และความครบถ้วนของเอกสารหลักฐานทันทีกรณีไม่ถูกต้อง/ครบถ้วน เจ้าหน้าที่แจ้งต่อผู้ยื่นคำขอให้แก้ไข/เพิ่มเติมเพื่อดำเนินการ หากไม่สามารถดำเนินการได้ในขณะนั้นให้จัดทำบันทึกความบกพร่องและรายการเอกสารหรือหลักฐานยื่นเพิ่มเติมภายในระยะเวลาที่กำหนด โดยให้เจ้าหน้าที่และผู้ยื่นคำขอลงนามไว้ในบันทึกนั้นด้วย | ๓๐ นาที | กองสาธารณสุขและสิ่งแวดล้อม | หากผู้ขอต่ออายุใบอนุญาตไม่แก้ไขคำขอหรือไม่ส่งเอกสารเพิ่มเติมให้ครบถ้วน ตามที่กำหนดในแบบบันทึกความบกพร่องให้เจ้าหน้าที่ส่งคืนคำขอและเอกสาร พร้อมแจ้งเป็นหนังสือถึงเหตุแห่งการคืนด้วย และแจ้งสิทธิในการอุทธรณ์ (อุทธรณ์ตาม พ.ร.บ. วิธีปฏิบัติราชการทางปกครอง พ.ศ. ๒๕๓๙) |
| ๓) | การพิจารณา | เจ้าหน้าที่ตรวจด้านสุขลักษณะกรณีถูกต้องตามหลักเกณฑ์ด้านสุขลักษณะ เสนอพิจารณาออกใบอนุญาต | ๗ - ๑๕ วัน | กองสาธารณสุขและสิ่งแวดล้อม | กฎหมายกำหนดภายใน ๓๐ วัน นับแต่วันที่เอกสารถูกต้องและครบถ้วน (ตาม พ.ร.บ. |

| ที่ | ประเภท ขั้นตอน | รายละเอียดของขั้นตอนการ บริการ | ระยะเวลา | ส่วนงาน/ หน่วยงานที่ รับผิดชอบ | หมายเหตุ |
|-----|-------------------------|---|-----------|--------------------------------------|--|
| | | กรณีไม่ถูกต้องตามหลักเกณฑ์ ด้านสุขลักษณะ แนะนำให้ ปรับปรุงแก้ไขด้านสุขลักษณะ | | | การสาธารณสุข พ.ศ. ๒๕๓๕ มาตรา ๕๖ และ พ.ร.บ. วิธีปฏิบัติราชการ ทางปกครอง (ฉบับที่ ๒) พ.ศ. ๒๕๕๗) |
| ๔ | การแจ้งผล การพิจารณา | การแจ้งคำสั่งออกใบอนุญาต/ คำสั่งไม่อนุญาต ๑. กรณีอนุญาต มีหนังสือแจ้งการอนุญาตแก่ ผู้ขออนุญาตทราบเพื่อมารับ ใบอนุญาตภายในระยะเวลาที่ ท้องถิ่นกำหนด หากพ้นกำหนดถือ ว่าไม่ประสงค์จะรับใบอนุญาต เว้น แต่จะมีเหตุหรือข้อแก้ตัวอันสมควร ๒. กรณีไม่อนุญาตให้ต่ออายุ ใบอนุญาต แจ้งคำสั่งไม่อนุญาตให้ต่อ อายุใบอนุญาตจัดตั้งสถานที่ จำหน่ายอาหารและสถานที่สะสม อาหาร พื้นที่เกิน ๒๐๐ ตาราง เมตร แก่ผู้ขอต่ออายุใบอนุญาต ทราบ พร้อมแจ้งสิทธิในการ อุทธรณ์ | ๑ - ๓ วัน | กองสาธารณสุข และสิ่งแวดล้อม | ในกรณีที่เจ้าพนักงาน ท้องถิ่น ไม่อาจออก ใบอนุญาตหรือยังไม่อาจมี คำสั่งไม่อนุญาตได้ภายใน ๓๐ วัน นับแต่วันที่ เอกสารถูกต้องและ ครบถ้วน ให้แจ้งการ ขยายเวลาให้ผู้ขออนุญาต ทราบทุก ๗ วัน จนกว่า จะพิจารณาแล้วเสร็จ พร้อมสำเนาแจ้งสำนัก ก.พ.ร. ทราบ) |
| ๕ | - | ชำระค่าธรรมเนียม (กรณีมี คำสั่งอนุญาตต่ออายุใบอนุญาต) ผู้ขออนุญาตมาชำระ ค่าธรรมเนียมตามอัตราและ ระยะเวลาที่ท้องถิ่นกำหนด พร้อมรับใบอนุญาต | ๑ - ๓ วัน | กองสาธารณสุข และสิ่งแวดล้อม | กรณีไม่ชำระตาม ระยะเวลาที่กำหนด จะต้องเสียค่าปรับเพิ่มขึ้น อีกร้อยละ ๒๐ ของ จำนวนเงินที่ค้างชำระ) |

ระยะเวลาดำเนินการรวม ๑๐ - ๒๐ วัน

๑๔.งานบริการนี้ ผ่านการดำเนินการลดขั้นตอน และระยะเวลาปฏิบัติราชการมาแล้ว

ยังไม่ผ่านการดำเนินการลดขั้นตอน

๑๕.รายการเอกสารหลักฐานประกอบการยื่นคำขอ

๑๕.๑) เอกสารยืนยันตัวตนที่ออกโดยหน่วยงานภาครัฐ

| ที่ | รายการเอกสาร ยืนยันตัวตน | หน่วยงานภาครัฐ ผู้ออกเอกสาร | จำนวนเอกสาร ฉบับจริง | จำนวนเอกสาร สำเนา | หน่วยนับ เอกสาร | หมายเหตุ |
|-----|-----------------------------|--------------------------------|-------------------------|----------------------|--------------------|----------|
| ๑) | บัตรประจำตัว ประชาชน | - | ๐ | ๐ | ฉบับ | - |
| ๒) | สำเนาทะเบียนบ้าน | - | ๐ | ๐ | ฉบับ | - |

๑๕.๒) เอกสารอื่น ๆ สำหรับยื่นเพิ่มเติม (พร้อมระบุจำนวนเอกสารที่ต้องมายื่น)

| ที่ | รายการเอกสารยื่น เพิ่มเติม | หน่วยงานภาครัฐ ผู้ออกเอกสาร | จำนวนเอกสาร ฉบับจริง | จำนวนเอกสาร สำเนา | หน่วยนับ เอกสาร | หมายเหตุ |
|-----|---|--------------------------------|-------------------------|----------------------|--------------------|---|
| ๑) | สำเนาใบอนุญาต ตามกฎหมายอื่นที่ เกี่ยวข้อง เช่น สำเนาใบอนุญาตสิ่ง ปลูกสร้างอาคาร หรือหลักฐานแสดง ว่าอาคารนั้น สามารถใช้ ประกอบการได้ตาม กฎหมายว่าด้วยการ ควบคุมอาคาร | - | ๐ | ๐ | ฉบับ | (เอกสารและ หลักฐานอื่นๆ ตามที่ราชการส่วน ท้องถิ่นกำหนด) |
| ๒) | ใบรับรองแพทย์ของ ผู้ขอรับใบอนุญาต ผู้ช่วยจำหน่าย อาหารและผู้ปรุง อาหาร | - | ๐ | ๐ | ฉบับ | (เอกสารและ หลักฐานอื่นๆ ตามที่ราชการส่วน ท้องถิ่นกำหนด) |

๑๖. ค่าธรรมเนียม

อัตราค่าธรรมเนียมใบอนุญาตจัดตั้งสถานที่จำหน่ายอาหารและสถานที่สะสมอาหาร

- พื้นที่ประกอบการ เกิน ๒๐๐ ตารางเมตร แต่ไม่เกิน ๓๐๐ ตารางเมตร ค่าธรรมเนียมฉบับละ ๑,๐๐๐ บาทต่อปี
- พื้นที่ประกอบการ ตั้งแต่ ๓๐๐ ตารางเมตรขึ้นไป ค่าธรรมเนียมฉบับละ ๒,๐๐๐ บาทต่อปี

ระบุตามเทศบัญญัติเทศบาลตำบลเขาขวาง เรื่องสถานที่จำหน่ายอาหาร และสถานที่สะสมอาหาร พ.ศ.๒๕๔๓

๑๗. ช่องทางการร้องเรียน

- ๑) **ช่องทางการร้องเรียน** แจ้งผ่านศูนย์รับเรื่องร้องเรียน ตามช่องทางการให้บริการของเทศบาลตำบลเขาขวาง

๑๘. ตัวอย่างแบบฟอร์ม ตัวอย่าง และคู่มือการกรอก

- ๑) แบบคำขอรับใบอนุญาต/ต่ออายุใบอนุญาต
(เอกสาร/แบบฟอร์ม ให้เป็นไปตามเทศบัญญัติเทศบาลตำบลเขาขวาง เรื่องสถานที่จำหน่ายอาหาร และสถานที่สะสมอาหาร พ.ศ.๒๕๔๓)

๒) แบบ นส.๓/๑ หนังสือแจ้งความบกพร่องและรายการเอกสารหรือหลักฐานที่ต้องนำมายื่นเพิ่มเติม ตามมาตรา ๘ แห่งพระราชบัญญัติการอำนวยความสะดวกในการพิจารณาอนุญาตของทางราชการ พ.ศ. ๒๕๕๘ ซึ่งต้องจัดทำหนังสือแจ้งภายในวันที่ยื่นคำขอใบอนุญาตหรือขอต่อใบอนุญาต

แบบคำขอรับใบอนุญาต/ต่ออายุใบอนุญาต

ประกอบกิจการ

คำขอเลขที่/.....
(เจ้าหน้าที่กรอก)

เขียนที่
วันที่ เดือน..... พ.ศ.....

๑. ข้าพเจ้าอายุ..... ปี สัญชาติ

โดย.....ผู้มีอำนาจลงนามแทนนิติบุคคล

ปรากฏตาม.....

อยู่บ้านเลขที่ หมู่ที่ ตรอก/ซอย ถนน

แขวง/ตำบล เขต/อำเภอ เทศบาล/อบต.

จังหวัด หมายเลขโทรศัพท์

๒. พร้อมคำขอนี้ ข้าพเจ้าได้แนบเอกสารหลักฐานต่างๆ มาด้วยแล้วดังนี้

- สำเนาบัตรประจำตัว (ประชาชน/ข้าราชการ/พนักงานรัฐวิสาหกิจ)
- สำเนาใบอนุญาตตามกฎหมายว่าด้วยควบคุมอาคาร หนังสือให้ความเห็นชอบการประเมินผลกระทบสิ่งแวดล้อม หรือใบอนุญาตตามกฎหมายอื่นที่จำเป็น
- ใบมอบอำนาจ (ในกรณีที่มีการมอบอำนาจ)
- สำเนาหนังสือรับรองการจดทะเบียนเป็นนิติบุคคล
- หลักฐานที่แสดงการเป็นผู้มีอำนาจลงนามแทนนิติบุคคล
- เอกสารหลักฐานอื่นๆ ตามที่ราชการส่วนท้องถิ่นประกาศกำหนด คือ
 - ๑)
 - ๒)

ขอรับรองว่าข้อความในคำขอนี้เป็นความจริงทุกประการ

(ลงชื่อ) ผู้ขออนุญาต
(.....)

ส่วนของผู้เจ้าหน้าที่
ใบรับคำขอรับใบอนุญาต/ต่ออายุใบอนุญาต

เลขที่ ได้รับเรื่องเมื่อวันที่ เดือน พ.ศ.

ตรวจสอบแล้ว เอกสารหลักฐาน

ครบ

ไม่ครบ

๑)

๒)

๓)

(ลงชื่อ)

(.....)

ตำแหน่ง

ส่วนของผู้ขอรับใบอนุญาต
ใบรับคำขอรับใบอนุญาต/ต่ออายุใบอนุญาต

เลขที่ ได้รับเรื่องเมื่อวันที่ เดือน พ.ศ.

ตรวจสอบแล้ว เอกสารหลักฐาน

ครบ

ไม่ครบ

๑)

๒)

๓)

(ลงชื่อ)

(.....)

ตำแหน่ง

หนังสือแจ้งความบกพร่องและรายการเอกสารหรือหลักฐานที่ต้องมายื่นเพิ่มเติม
ตามมาตรา ๘ แห่งพระราชบัญญัติการอำนวยความสะดวกในการพิจารณาอนุญาตของทางราชการ พ.ศ.

๒๕๕๘

ซึ่งต้องจัดทำหนังสือแจ้งภายในวันที่ยื่นคำขอใบอนุญาตหรือขอต่อใบอนุญาต



(แบบ นส.๓/๑)

ที่...../.....

สำนักงาน.....

วันที่.....เดือน.....พ.ศ.

เรื่อง ขอแก้ไขความไม่ถูกต้องหรือไม่สมบูรณ์ของคำขอรับใบอนุญาต/คำขอต่ออายุใบอนุญาต ส่งเอกสาร
หรือหลักฐาน
เพิ่มเติม

เรียน

ตามที่ท่านได้ยื่นคำขอรับใบอนุญาตต่อเจ้าพนักงานท้องถิ่นเพื่อประกอบกิจการ

.....

.....เมื่อวันที่..... นั้น

เจ้าพนักงานท้องถิ่นได้ตรวจคำขอของท่านแล้วพบว่าคำขอไม่ถูกต้องหรือไม่สมบูรณ์ดังนี้

- ๑)
- ๒)
- ๓)
- ๔)
- ๕)

จึงขอแจ้งให้ท่านทราบเพื่อดำเนินการแก้ไขให้ถูกต้องหรือสมบูรณ์ และส่งเอกสารหรือ
หลักฐานเพิ่มเติมภายใน วันนับแต่วันที่ได้อัดลงนามรับทราบในบันทึกข้อความนี้ หากท่านไม่ดำเนินการ
แก้ไขคำขอหรือส่งเอกสารหรือหลักฐานเพิ่มเติมให้ครบถ้วนภายในเวลาดังกล่าว จะถือว่าท่านไม่ประสงค์ที่จะ
ให้เจ้าหน้าที่ดำเนินการตามคำขอต่อไปและ จะส่งคืนคำขอพร้อมเอกสารหรือหลักฐานให้แก่ท่าน

จึงเรียนมาเพื่อทราบและดำเนินการต่อไปด้วย

(ลงชื่อ).....รับทราบ

(.....)

ผู้ยื่นคำขอใบอนุญาต/คำขอต่ออายุใบอนุญาต

วันที่.....เดือน.....พ.ศ.

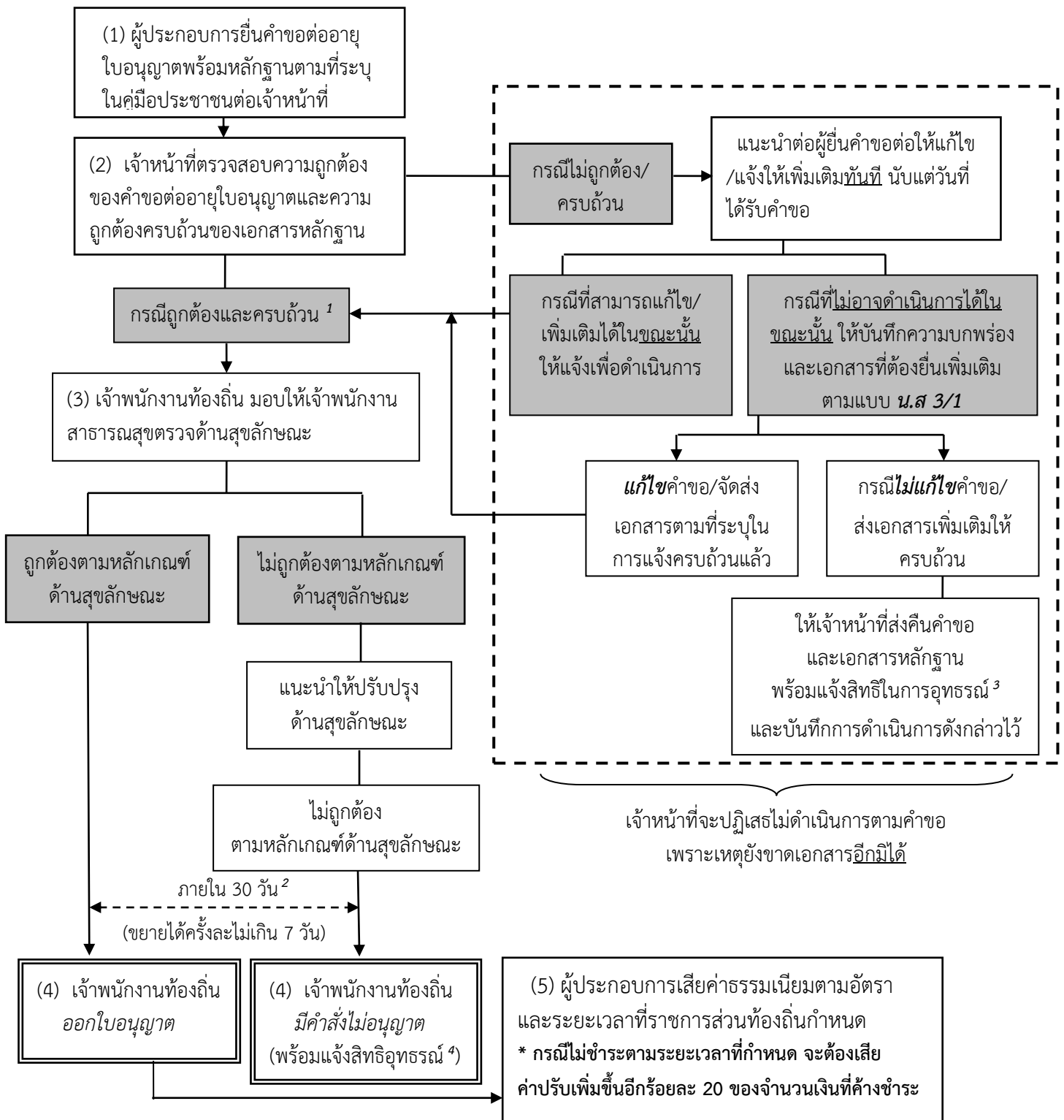
(ลงชื่อ).....รับทราบ

(.....)

ตำแหน่ง.....

เจ้าหน้าที่ผู้ซึ่งได้รับมอบหมายจากเจ้าพนักงานท้องถิ่น

แผนภูมิ แสดงขั้นตอนการยื่นขอใบอนุญาต



¹ หมายถึง คำขอถูกต้องและเอกสารครบถ้วนตามที่ระบุไว้ในคู่มือประชาชน

² หมายถึง เจ้าพนักงานท้องถิ่นต้องดำเนินการให้แล้วเสร็จภายใน 30 วันนับแต่วันได้รับคำขอถูกต้องและครบถ้วนตามที่ระบุไว้ในคู่มือประชาชน

หากมีเหตุไม่อาจออกใบอนุญาตได้ให้ขยายเวลาได้ครั้งละไม่เกิน 7 วัน จนพิจารณาแล้วเสร็จ ตาม พ.ร.บ. การอำนวยความสะดวกในการพิจารณาอนุญาตของทางราชการ พ.ศ. 2558

³ หมายถึง ผู้ยื่นมีสิทธิอุทธรณ์คำสั่งคืนคำขอต่อเจ้าพนักงานท้องถิ่นผู้ออกคำสั่ง ภายใน 15 วัน นับแต่วันที่ได้รับทราบคำสั่ง ตามกฎหมายว่าด้วยวิธีปฏิบัติราชการทางปกครอง

⁴ หมายถึง ผู้ยื่นมีสิทธิอุทธรณ์คำสั่งไม่ออกใบอนุญาตหรือไม่อนุญาตให้ต่ออายุใบอนุญาตต่อรัฐมนตรีว่าการกระทรวงสาธารณสุข ภายใน 30 วัน นับแต่วันรับทราบคำสั่ง ตามกฎหมายว่าด้วยการสาธารณสุข